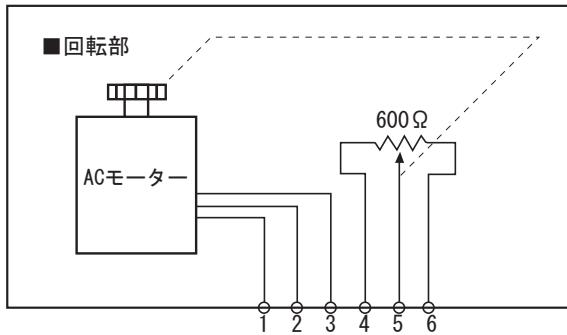
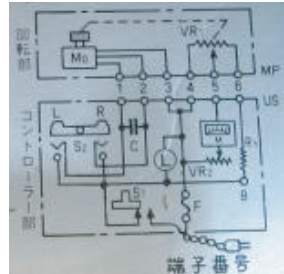


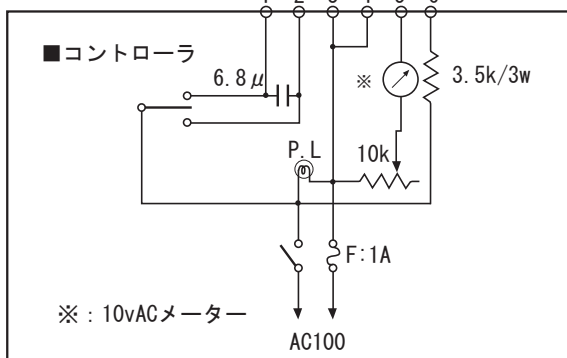
# エモテーター102コントローラー回路 (メーター・コンデンサー6 $\mu$ が、おまけでついてきました。)



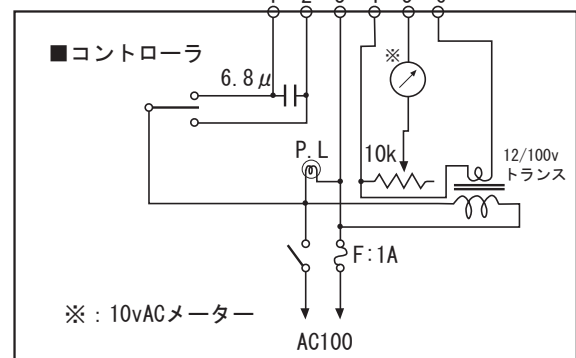
## ●メーカー回路



## ●メーカー回路



## ●3.5k/3wの抵抗が無いので



## エモテーター102コントローラーの調整

メーター調整用10kボリュームは0 $\Omega$ 状態で、メーターがフルスケールの位置を南方向とします。回転を逆回しにし1回転した処でメーターが最小スケールの南の位置合っていないければメーターのゼロ調整で南にあわせませす。

この時点でローターの1回転とメーターのスケールが合わない様でしたら、最初のローターの位置を変更し、メーター調整用10kボリュームでフルスケールに調整し1回転戻しメーターが最小の南になる様メーターゼロ調整で合わせませす。

当局の場合はまあまあの結果で終了しました。また、調整前にローター1.5回転に対しVRが1回転とは気が付きませんでしたので電圧不足と思い12vACを直流に変更し調整しましたが多分12vACでも調整は可能と思います。